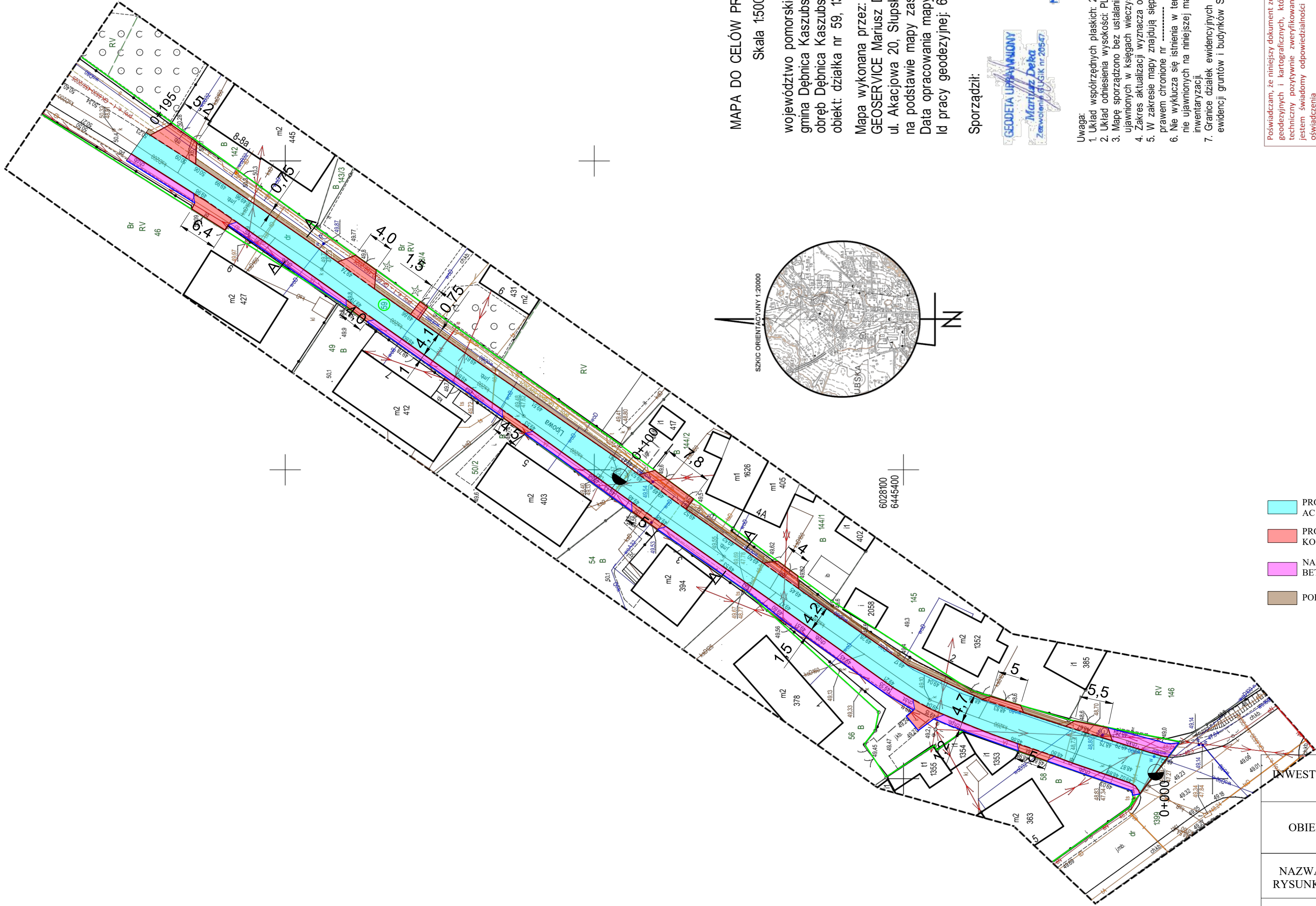


6028250
6445450



MAPA DO CELÓW PROJEKTOWYCH

Skala 1:500

województwo pomorskie.
gmina Dębica Kaszubska - 221203_2
obroń Dębica Kaszubska - 221203_2.0003
obiekt: działka nr 59, 1399, ul. Lipowa

Mapa wykonana przez:
GEOSERVICE Mariusz Deka
ul. Akacjowa 20, Słupsk
na podstawie mapy zasadniczej w skali 1:500
Data opracowania mapy: 09.12.2025r.
Id pracy geodezyjnej: 6640.4926.2025

Sporządził:

GEODETA UPRAWNIONY

GEOSERVICE

Mariusz Deka

Mariusz Deka

Zawołany geod. nr 20547

ul. Akacjowa 20, 76-200 SŁUPSK

biuro@geoservice-słupsk.pl

tel. 507 145 797

NIP 839 256 17 05, Regon 386328075

Uwaga:

- Układ współrzędnych płaskich: 2000 strefa 6
- Układ odniesienia wysokości: PL-EVRF2007_NH
- Mapę sporządzono bez ustalania służebności gruntowych ujawnionych w księgach wieczystych
- Zakres aktualizacji wyznacza obowiązna mapy.
- W zakresie mapy znajdują się punkty osnowy geodezyjnej prawem chronione nr
- Nie wyklucza się istnienia w terenie innych urządzeń podziemnych nie ujawnionych na niniejszej mapie, które nie zostały zgłoszone do inwentaryzacji.
- Granice działek ewidencyjnych wniesiono na podstawie bazy numerycznej ewidencji gruntów i budynków Starostwa Powiatowego w Słupsku.

- PROJEKTOWANA NAWIERZCHNIA BITUMICZNA AC11S KR3-4
- PROJEKTOWANA NAWIERZCHNIA ZJAZDU-KOSTKA BETONOWA 8 cm- GRAFITOWA
- NAWIERZCHNIA CHODNIKA - KOSTKA BETONOWA - 6 cm SZARA
- POBOCZA Z KRUSZYWA ŁAMANEGO 0-31,5

INWESTOR	Gmina Dębica Kaszubska ul. Księdza Antoniego Kani 16a, 76-248 Dębica Kaszubska		
OBIEKT	REMONT ULICY LIPOWEJ W DĘBNICY KASZUBSKIEJ - DZ. NR 59		
NAZWA RYSUNKU	PROJEKT ZAGOSPODAROWANIA TERENU		RYS. 1
PROJEKTOWAŁ	inż. RAFAŁ GZYLEWSKI upr. proj. nr POM/0506/POD/21 w specjalności drogowej	podpis	data 02.2026 r

Elektronicznie podpisany
przez Mariusz Deka
Data: 2025.12.16 13:55:51
+01'00'

Mariusz Deka